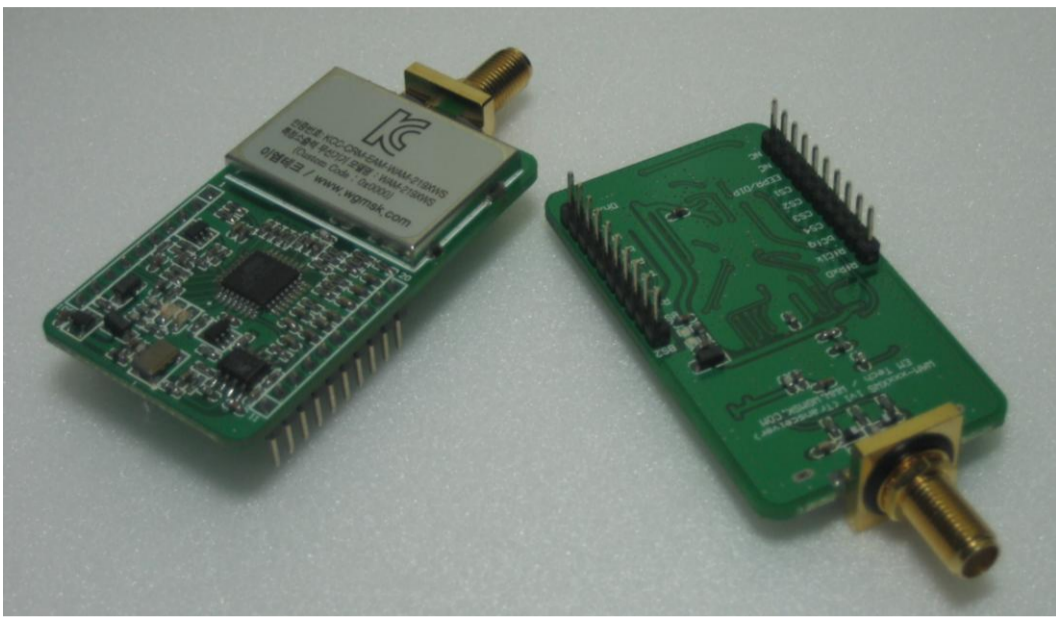


EWA-219H+WAM-219XWS (Multi-Channel 219MHz 대역 AFSK 모뎀)

장거리(수신감도: -125dBm), Master/Slave & 중계기 동작 기능
에러 검출/보정 기능, Custom Code 부여 방식



WAM-219XWS 주요규격 및 기능

- Custom Code 부여 방식 - 혼신 방지, 데이터 보안이나 안전 시스템에 활용

- 중계기 모드
 - ※단순한 구조로 사용이 용이하다.
 - ※무선 네트워크 구성이 가능하다.
- Master/Slave 모드
 - 1:1, Master-Slave(1:N), N:N
 - ※다중(연속) 중계 기능
 - ※설정&테스트 프로그램(소스코드 포함) 제공

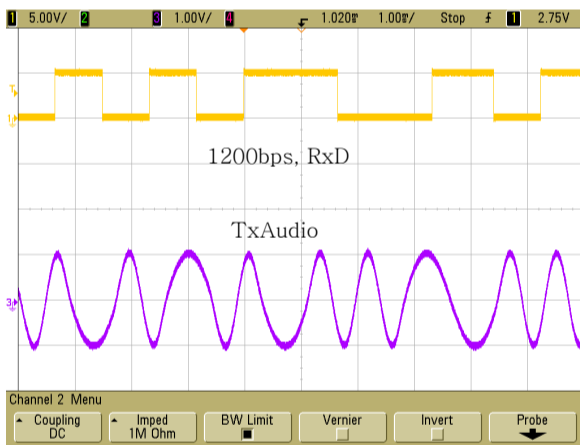
- 에러검출/보정 기능 내장(출력 2배 증가 효과)

- VHF 대역(219MHz) 10채널 - 424/447MHz 대역보다 장애물 영향이 적고, 장거리 통신

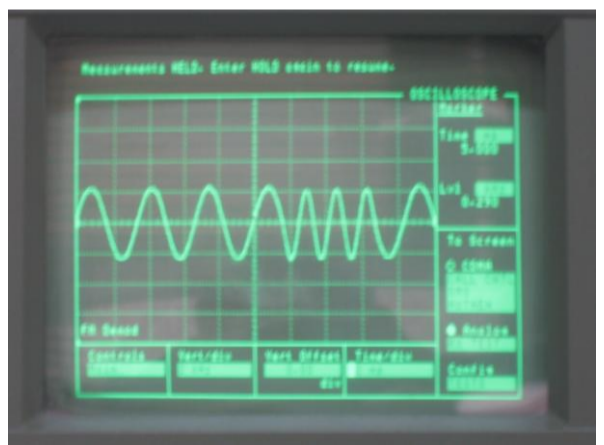
- -125dBm의 수신감도

- UART(시리얼 통신 라인) 3V/5V 직접 I/F - 부가적인 회로가 필요 없음

- Digital AFSK(MSK) 변복조 방식
 - ※AFSK 모뎀은 점유대역이 좁다.
 - ※노이즈 특성이 우수하며 데이터의 전송률이 높다.



AFSK 송신(변조) 파형



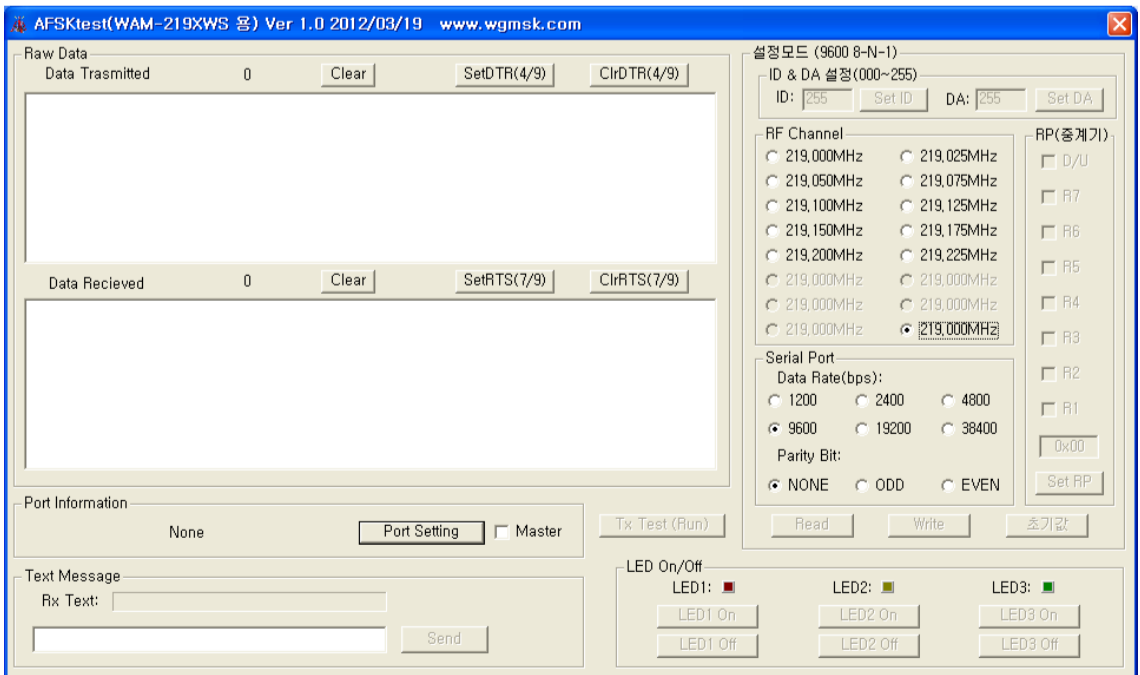
AFSK 수신(복조) 파형

테스트 프로그램(설정모드 지원) 및 소스코드 제공

※테스트 프로그램 AFSKtest(WAM-219XWS 용) 제공


1)설정모드 기능

2)네트워크 테스트 기능-매뉴얼에 다양한 구성 및 테스트 방법 제시



AFSKtest(WAM-219XWS 용) 실행화면

EWA-219H(1/2 파장 안테나) 규격

	Electrical performance	Specifications	Remarks
	Frequency Range	219MHz±10MHz	
	Nominal Impedance	50 ohm	
	Radiation Pattern	Omni-Directional	
	Polarization	Vertical	
	V.S.W.R	Less than 1: 2	
	Gain	≤2.0 dBi	
	Connector	SMA-P(수)	
	Antenna Length	61.5 cm	
	Operating Temperature	-30°C ~ +80°C	

관련 상품

● EwKit-USB

EwKit-USB는 PC의 USB를 사용하여 EM Tech의 무선모듈(WAM-xxxXWS(XSS))를 사용할 수 있도록 제작된 보드입니다.

● EwKit-RS232

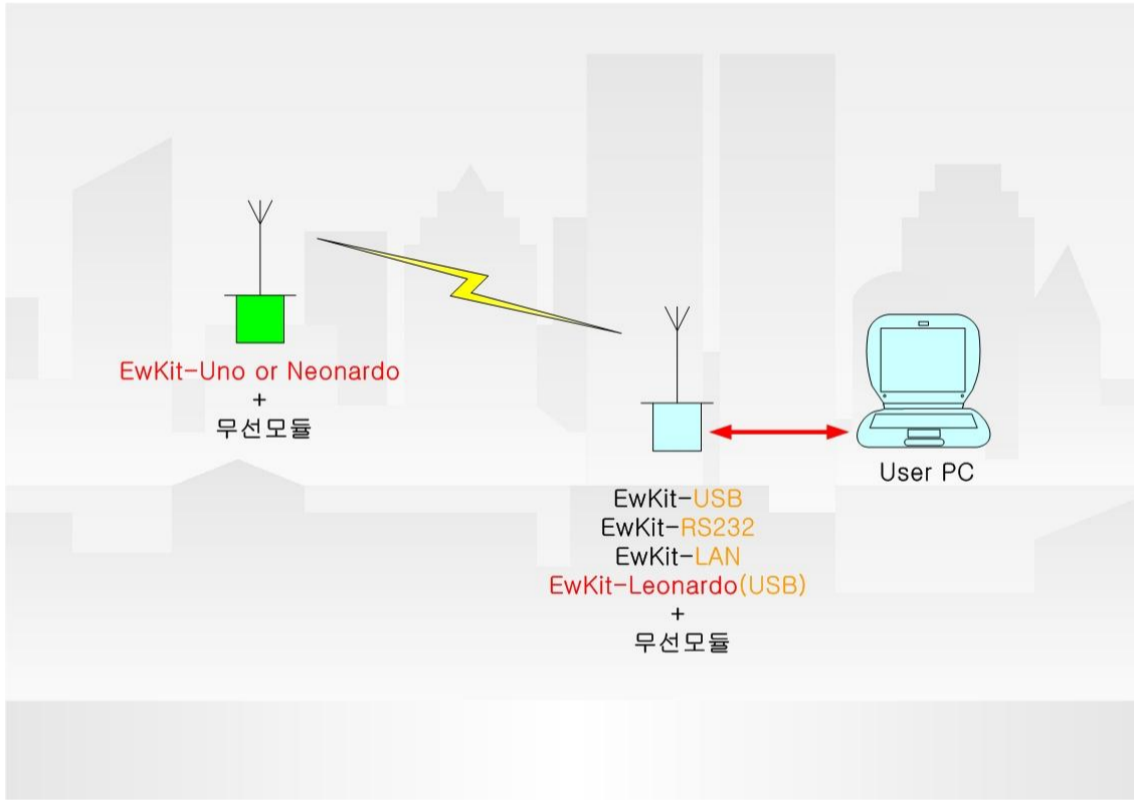
EwKit-RS232는 PC의 COM port나 RS-232C통신이 가능한 장비와 EM Tech의 무선모듈(WAM-xxxXWS(XSS))를 사용할 수 있도록 제작된 보드입니다.

● EwKit-LAN

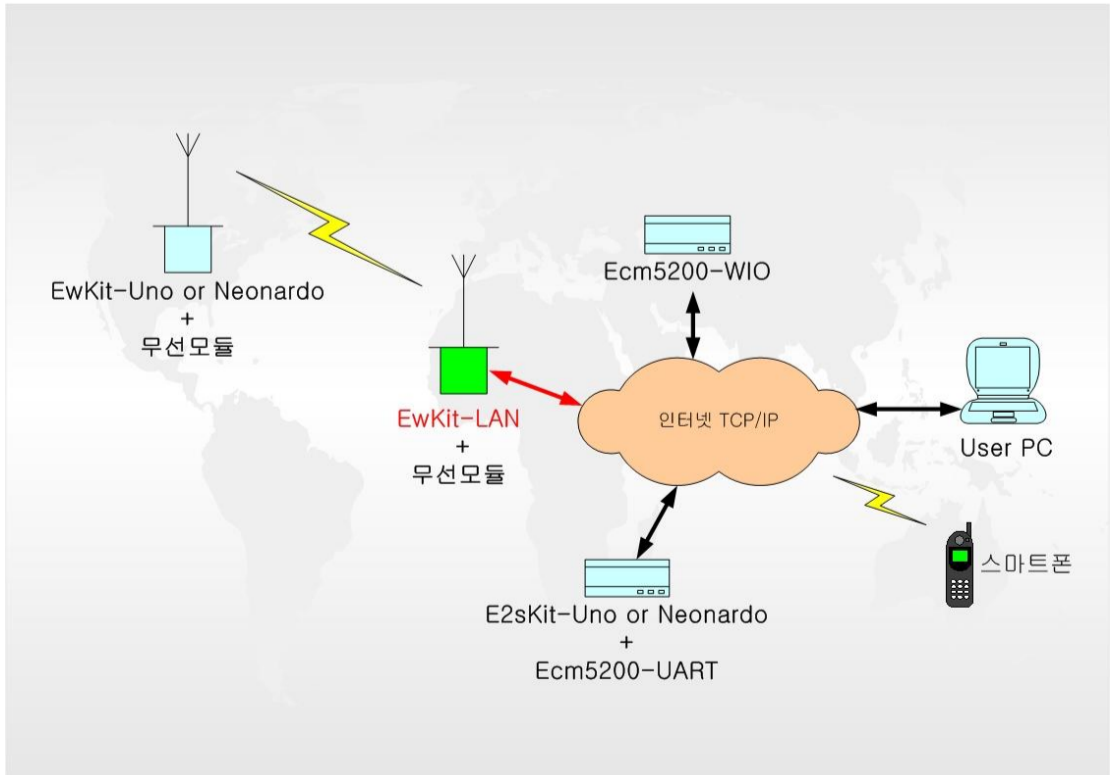
EwKit-LAN은 이더넷<->시리얼 변환 기능을 내장한 보드로 TCP/IP나 UDP 통신을 이용해서 EM Tech의 무선모듈을 사용할 수 있도록 제작된 보드입니다.

● EwKit-Uno / EwKit-Leonardo

아두이노나 AVR Studio로 사용자가 프로그램이 가능한 MCU 보드(EwKit-Uno나 EwKit-Leonardo)제품과 함께 사용할 수 있다.



1:1(N) 통신 사용 예)



인터넷 망 이용 무선 통신 예)

방수형 커넥터 사진



모듈 케이스 제품(별도구매)



EwCase-RS232 A형

EwCase-RS232 B형

EwCase-USB

제품 문의

- 전화문의: 042-623-4470
- 전자우편: rmodem@wgmsk.com
- 홈페이지: www.wgmsk.com